



Delegación de Cultura
Ayuntamiento de Olivares

La Escena Encendida
2020

DIPUTACION
DE
SEVILLA



induoteatro_producciones



200 Me gusta

induoteatro_producciones ¿Hasta dónde puede llegar el juego de bullying? 🖊️ 🤔 🦴 @ceciurbano_actor @vrghnm @daniel_reiz @mimibarbz

#teatro #stopbullying #amigos #like4like

HACE 11 SEGUNDOS

Escrito y dirigido
por @cgchicogarcia

Teatro Municipal de Olivares
30 octubre 2020
21:00 horas

Normas de seguridad sanitaria de acceso
y aforo sujetos a las instrucciones en vigor
establecidas por las autoridades por el COVID-19

USO OBLIGATORIO DE MASCARILLA
AFORO REDUCIDO



¿QUÉ ES BROKEN PLAY?

Hace dos años leí en prensa una noticia relacionada con el suicidio de una adolescente murciana llamada Lucía.

Tenía 14 años. Decidió dejar de vivir mientras su madre dormía la siesta.

Dos años sufriendo acoso escolar y Lucía dijo basta. Ellos habían ganado.

En su nota de despedida hubo una frase que me impactó: “Ahora todo es oscuridad”.

Desde aquel día Lucía no se borraba de mi mente y con ella algunas preguntas:

¿Tan grande puede ser el sufrimiento de una chica de 14 años para decidir acabar con su vida cuando ni siquiera ha empezado a disfrutar de ella?

¿Tan crueles pueden llegar a ser los adolescentes como para llevar a una compañera a la desesperación, a la depresión, al suicidio?

¿Verdaderamente nadie pudo ayudar a Lucía?

De las respuestas que nunca hallé nació Broken Play.

Más de dos años de escritura y reescritura, de datos, cifras y casos de acoso escolar me han llevado a escribir y dirigir Broken Play, un espectáculo teatral creado por y para ellos, los adolescentes.

Desde la música hasta el lenguaje todo contribuye a reflejar el universo adolescente, su universo, en el que conviven diariamente y del que a veces los adultos, ni siquiera somos conscientes de sus luces y sombras. En Broken Play el acoso escolar y el ciberbullyng hilvanan la trama principal, pero también el amor, la familia, el futuro, los estudios, el sexo, los sueños, las drogas... y sobre todo la búsqueda de un lugar en el mundo conforman los ejes temáticos de la obra.

BROKEN PLAY es por ti. Gracias pequeña Lucía, por tu Luz tan inmensa. Un abrazo allá donde estés.

Chico García



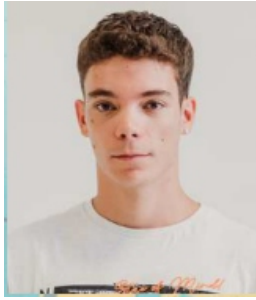
SINOPSIS

Es la noche de San Juan. El instituto ha acabado por fin y Koke, Fer, Aída y Dami van a celebrar el comienzo del verano.

Son adolescentes y hoy les toca disfrutar.
Pero para ellos hoy será una noche diferente.

Su "juego" esta a punto de acabar.

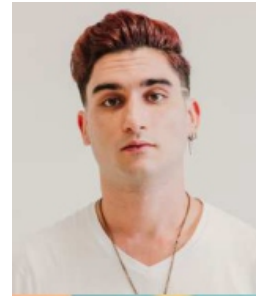
REPARTO



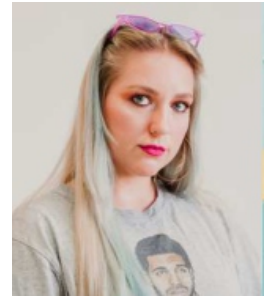
Ceci Urbano



Virginia Hermoso



Daniel Reiz



Mimi T. Misas

BANDA SONORA

La banda sonora del espectáculo ha sido creada por las artistas Nieto666 (@nieto666) y Mimi Barbz (@mimibarbz).

Dos talentos emergentes dentro de la música trap nacional e internacional. Nieto666 con apenas 16 años y una proyección musical que no para de crecer es la creadora del tema principal de la obra: "En el punto de mira" y ha cedido otros dos temas de su discografía: "Kelokeapasao" y "Mi Papi".

Mimi Barbz, artista que va confeccionando su propio estilo urbano y reivindicativo bebiendo de géneros musicales como el rap, el trap, el dancehall, ha creado el tema: "Aída songs" para el personaje de Aída, el cual interpreta también sobre el escenario.

DIRECTOR: Chico García

Actor en la película "321 días en Michigan" (Premio del público en el festival de Málaga). Actor en la película "El niño". Actor en la película "Desátate". Actor en la película "Al Óleo". Actor en la serie de televisión "El tiempo entre costuras".

Actor en la serie de televisión "El secreto de puente viejo".

Actor en más de 25 obras teatrales.

Con más de 40.000 seguidores en sus redes sociales, tiene un impacto en más de 100.000 cuentas entre instagram y facebook.



Una obra original de Induo Teatro, escrita por chico García.

Este espectáculo fomenta la igualdad entre iguales.

Recomendada para adolescentes entre 12 y 18 años.